



# D

ПРАЙС ЛИСТ

ДИЗАЙН ИНТЕРЬЕРА  
И ЭКСТЕРЬЕРА



# ПРОЦЕСС РАБОТЫ



## 1 ЗАЯВКА НА САЙТЕ

Вы оставляете заявку на сайте и ждете звонка нашего менеджера, чтобы согласовать удобную дату встречи.



## 2 ПРЕДПРОЕКТНАЯ ПОДГОТОВКА (3 ДНЯ)

- интервью
- анализ помещения
- замеры помещения (обмерный план)
- техническое задание, подписание договора
- оплата 30% от суммы договора



## 3 ПЛАНИРОВОЧНОЕ РЕШЕНИЕ (4 ДНЯ)

- планировочное решение с экспликацией
- план монтажа/демонтажа
- план расстановки мебели



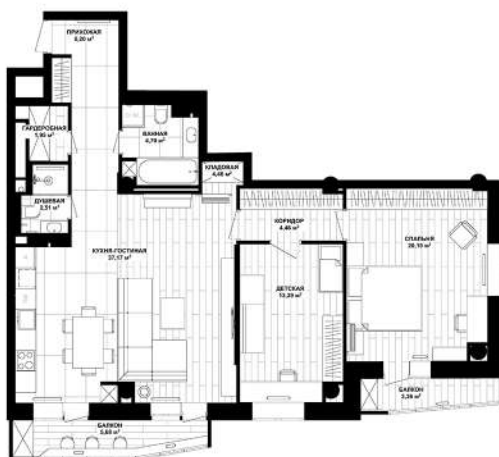
## 4 ЭСКИЗНЫЙ ПРОЕКТ (12 ДНЕЙ)

- светодизайн всей квартиры
- подбор мебели и освещения
- эскизная 3D визуализация (2 ракурса на комнату)
- оплата 40% от суммы договора



## 5 СОЗДАНИЕ РАБОЧИХ ЧЕРТЕЖЕЙ И СХЕМ, СДАЧА ПРОЕКТА (20 ДНЕЙ)

- планы: потолков, тёплых полов, размещения розеток, расстановки сан-технического оборудования
- схемы: освещения с привязками; развертки кухонного оборудования; развертки ванных комнат с просчетом материала; развертки стен всех помещений и детальные разрезы на все декоративные участки
- разрезы по потолкам (при необходимости);
- выезд в магазин для подбора сантехники и отделочных материалов;
- визуализация интерьера в программе 3D Studio Max (2-3 вида на каждое помещение)
- оплата 30% от суммы договора
- архив с полным пакетом файлов по проекту



ПЛАНИРОВОЧНОЕ РЕШЕНИЕ



ДИЗАЙН ИНТЕРЬЕРА



РЕАЛИЗАЦИЯ

ДИЗАЙН ИНТЕРЬЕРА	БАЗОВЫЙ	СТАНДАРТ	ПРЕМИУМ
	Обмерный чертеж с привязкой инженерных коммуникаций	▲	▲
Варианты планировочных решений (2-3 решения)	▲	▲	▲
Стилевые и цветовые решения (2-3 варианта)	▲	▲	▲
План после планировки	▲	▲	▲
План строительного демонтажа и монтажа	▲	▲	▲
План расстановки мебели (2-3 варианта)	▲	▲	▲
Эскизная 3D визуализация (без проработки, для общего представления эргономичности квартиры)	▲		
План потолков		▲	▲
Схема освещения с привязками		▲	▲
План размещения розеток		▲	▲
Разрезы по потолкам каждого помещения		▲	▲
Схема развертки кухонного оборудования		▲	▲
План расстановки сан-технического оборудования		▲	▲
Развертки ванных комнат с просчетом материала		▲	▲
Развертки стен всех помещений с просчетом материалов и - детальные разрезы на все декоративные участки		▲	▲
Выезд в магазин для подбора сантехники и отделочных материалов		▲	▲
Визуализация интерьера в программе 3D Studio Max (2-3 вида на каждое помещение)		▲	▲
Панорамный вид на 360* помещений		▲	▲
Авторский надзор (до 4х выездов в месяц, консультация со строителями на месте, полное сопровождение по ремонту, расстановки декора и мебели, заказ отделочных материалов и мебели от имени заказчика).			▲
<b>СТОИМОСТЬ (\$/м2)</b>	<b>20</b>	<b>27</b>	<b>42</b>

ДИЗАЙН ЭКСТЕРЬЕРА	ЭСКИЗНЫЙ	СТАНДАРТ
	Трехмерное моделирование здание	▲
Концептуальные (стилистическое) решение.	▲	▲
Подбор отделочных материалов	▲	▲
Визуализация экстерьера	▲	▲
Разработка планировочных решений здания и участка	▲	▲
Разработка декоративных элементов		▲
Расчетные чертежи фасадов здания		▲
Ведомость отделочных материалов		▲
<b>СТОИМОСТЬ</b> (зависит от конечной площади здания)	<b>от 1000\$</b>	<b>от 1500\$</b>

ДОПОЛНИТЕЛЬНЫЕ УСЛУГИ	
Дополнительные изменения (правки) в текущий проект сверх 2х правок. Цена зависит от сложности изменения.	30% от стоимости дизайна редактируемой комнаты
Дополнительный ракурс для текущего проекта в разрешении 1920x1080	От 50\$
Срочная работа, выполнение за 2 рабочих дня, работа в праздничные и выходные дни	Наценка 40-80%
Моделинг отдельных сложных элементов экстерьера (уникальных сложных фасадных декоров и пр.)	Цена зависит от сложности модели и обговаривается индивидуально

## Создание дизайна интерьера и экстерьера проходит в несколько этапов

### I ЭТАП

- Обмерный чертеж с привязкой инженерных коммуникаций;
- Варианты планировочных решений (2-3 варианта);
- План размещения мебели (2-3 варианта);

### II ЭТАП

- План после перепланировки;
- План строительного демонтажа и монтажа;
- Концептуальные решения дизайна помещений;
- Подбор мебели и освещение в макете;
- Эскизная 3D визуализация в формате 3D тура;

### III ЭТАП

- План потолков;
- План полов;
- Схема укладки плитки;
- План дверных проемов;
- Схема освещения с привязками к группам управления светом;
- Схема размещения электромонтажного оборудования;
- Разрезы по потолкам (при необходимости);
- Схема развертки кухонного оборудования;
- План расстановки сан – технического оборудования кухни;
- Схема отделки стен;
- Развертка стен всех помещений и подробные разрезы на все декоративные участки;
- Ведомость количества материалов;
- Чертеж мебели индивидуального производства;
- Визуализация интерьера в программе 3D Studio Max (2-4 вида на каждое помещение);
- Смета на основной объем закупаемых материалов;

## КОНТАКТЫ

**+ 38 050 145 89 15**

*WhatsApp Viber Telegram*

Украина, Харьков

Удаленные дизайн-проекты по всему миру

[jay.dizstudio@gmail.com](mailto:jay.dizstudio@gmail.com) — проектирование и дизайн

[jay.vizstudio@gmail.com](mailto:jay.vizstudio@gmail.com) — визуализация

